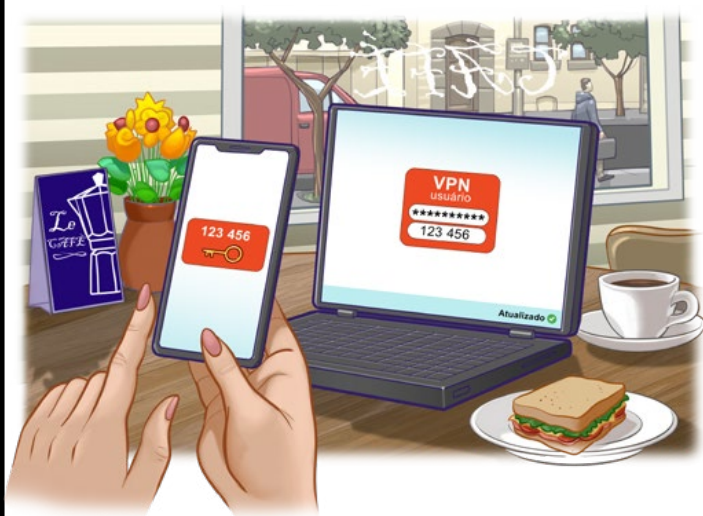


Trabalho Remoto



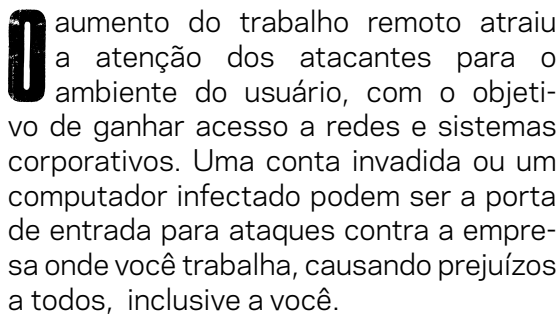
Apoio de Divulgação:



Produção:

cert.br nic.br cgi.br

TRABALHO SEGURO EM QUALQUER LUGAR



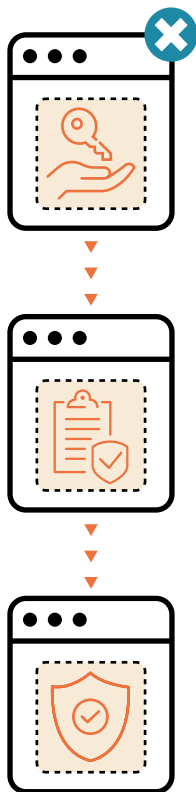
O aumento do trabalho remoto atraiu a atenção dos atacantes para o ambiente do usuário, com o objetivo de ganhar acesso a redes e sistemas corporativos. Uma conta invadida ou um computador infectado podem ser a porta de entrada para ataques contra a empresa onde você trabalha, causando prejuízos a todos, inclusive a você.

Veja aqui dicas de como trabalhar remotamente de forma segura.

RESPEITE AS REGRAS DA EMPRESA

Respeitar as regras da empresa, especialmente quanto ao uso de recursos corporativos, requisitos de proteção de dados e procedimentos de segurança para trabalho remoto, evita incidentes e prejuízos. Lembre-se que o prejuízo também pode ser seu.

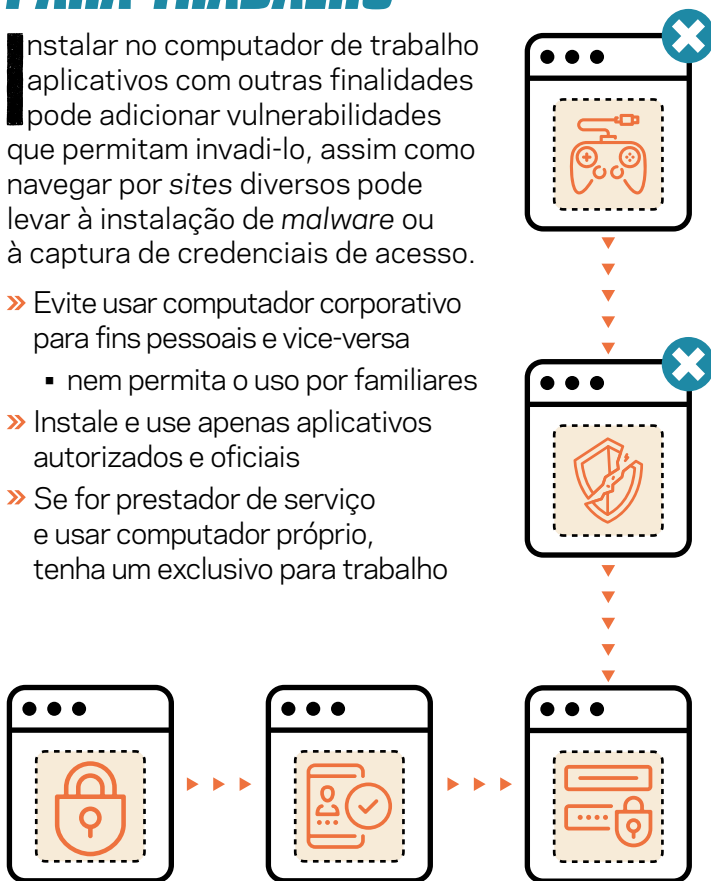
- » Busque saber o que é esperado e as responsabilidades associadas
 - se não houver uma política definida, consulte seu superior
- » Não tente burlar mecanismos de segurança para facilitar acessos
 - se algum controle for muito rígido, dificultando ou impedindo sua atividade, converse com seu superior
 - nunca compartilhe credenciais de acesso



USE O COMPUTADOR DE TRABALHO SOMENTE PARA TRABALHO

Instalar no computador de trabalho aplicativos com outras finalidades pode adicionar vulnerabilidades que permitam invadi-lo, assim como navegar por sites diversos pode levar à instalação de *malware* ou à captura de credenciais de acesso.

- » Evite usar computador corporativo para fins pessoais e vice-versa
 - nem permita o uso por familiares
- » Instale e use apenas aplicativos autorizados e oficiais
- » Se for prestador de serviço e usar computador próprio, tenha um exclusivo para trabalho





MANTENHA SISTEMAS E APLICATIVOS ATUALIZADOS

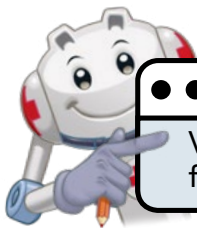
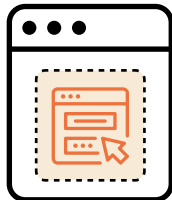
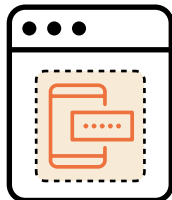
Sistemas e aplicativos podem ter vulnerabilidades passíveis de serem exploradas para invadir o dispositivo e, a partir dele, acessar redes e sistemas aos quais se conecta. Aplicar atualizações evita que seus dispositivos sejam comprometidos e usados como parte de ataques.

- » Instale atualizações regularmente
 - ative a atualização automática, sempre que possível

USE AUTENTICAÇÃO FORTE

A autenticação é o que protege o acesso às contas, mas usar apenas senhas pode não ser suficiente pois elas podem ser adivinhadas, obtidas em vazamentos de dados e capturadas por meio de *phishing* ou *malware*.

- » Use senhas fortes, difíceis de adivinhar
- » Não repita senhas
 - uma senha vazada pode levar à invasão de outras contas
- » Use verificação em duas etapas, sempre que possível
 - contas muito visadas, como VPN, *webmail* e serviços em nuvem não devem ficar sem!
 - se sua organização ainda não usa, sugira!

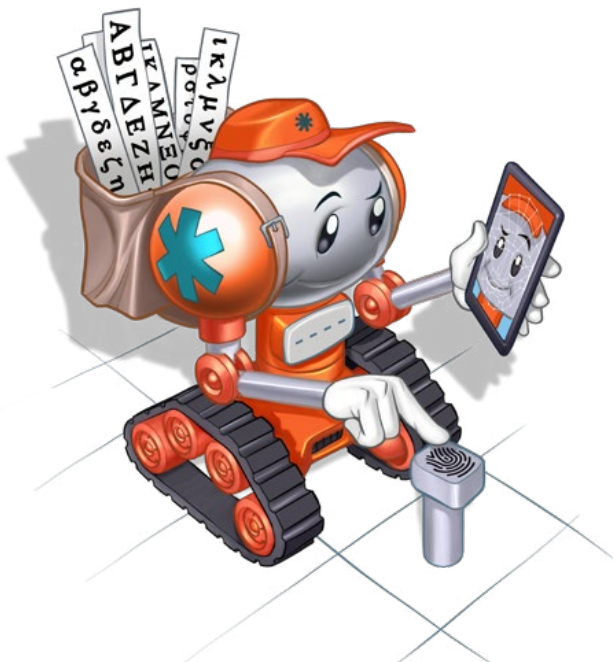


Veja mais dicas no fascículo "Autenticação".

GUARDE AS SENHAS DE FORMA SEGURA

Em seu trabalho você pode ter inúmeras senhas que, se descobertas por um atacante, poderão ser usadas para invadir redes e sistemas corporativos.

- » Adote um método de gerenciamento. Você pode:
 - usar aplicativos gerenciadores de senhas
 - gravá-las em um arquivo criptografado
- » Não salve senhas no navegador

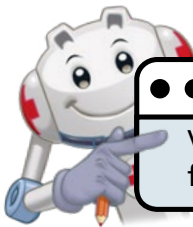


UTILIZE MECANISMOS DE PROTEÇÃO NO COMPUTADOR



Ferramentas como antivírus e *firewall* pessoal são mecanismos importantes para proteger seus computadores contra *malware* e ataques vindos da Internet, ao passo que a criptografia de disco protege contra acesso indevido aos dados em caso de perda ou furto.

- » Instale um antivírus (*antimalware*) e mantenha-o atualizado
- » Assegure-se de ter um *firewall* pessoal instalado e ativo
- » Ative a criptografia de disco

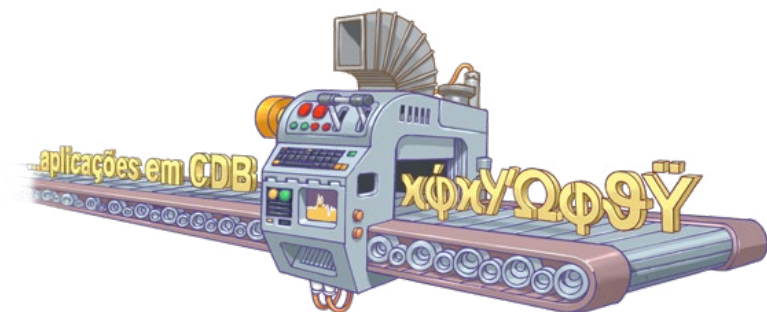


Veja mais dicas no fascículo "Computadores".

USE CONEXÃO SEGURA PARA ACESSAR OS SISTEMAS CORPORATIVOS

Sua conexão remota aos sistemas corporativos pode ser interceptada para obter informações confidenciais, como credenciais de acesso e dados de clientes. A criptografia protege as informações enquanto trafegam pela rede e garante o acesso ao destino correto.

- » Utilize a VPN da empresa
- » Use conexão segura para acessar sistemas conectados diretamente à Internet (ex: https para *webmail*)





TRATE DADOS SENSÍVEIS COM CUIDADOS EXTRAS

Copiar e transportar dados de sistemas internos para trabalhar remotamente, em especial aqueles relacionados a dados pessoais, pode levar a vazamentos e ter implicações legais, inclusive com multa, conforme a Lei Geral de Proteção de Dados (LGPD).

- » Use apenas mecanismos aprovados pela empresa para transferência de informações
 - não use, sem autorização, serviços de compartilhamento em nuvem, dispositivos ou e-mails pessoais
- » Ative criptografia em mídias externas, para evitar acesso indevido em caso de perda ou furto
- » Copie apenas os dados estritamente necessários
 - apague-os assim que terminar o uso

USE CANAIS DE COMUNICAÇÃO OFICIAIS PARA ASSUNTOS DE TRABALHO

Usar contas pessoais de e-mails e aplicativos de mensagens para tratar de assuntos corporativos pode levar a vazamentos de informações estratégicas e causar perda de competitividade ou de reputação.

- » Use apenas aplicativos autorizados e contas corporativas para assuntos de trabalho



DESCONFIE DE LINKS E ANEXOS EM E-MAILS

E-mails com *links* ou anexos maliciosos são bastante usados por atacantes para obter informações de *login* ou instalar *malware*. Podem usar temas que despertam a curiosidade ou serem direcionados para convencer os usuários.

- » Não clique em *links* ou abra arquivos anexos se:
 - não tiver relação direta com seu trabalho
 - contiver ameaças ou ofertas vantajosas demais
 - fugir dos procedimentos usuais da empresa
- » Na dúvida, busque confirmar a veracidade
 - contate o autor via outro canal de comunicação, se for conhecido
 - peça ajuda da área de segurança da empresa

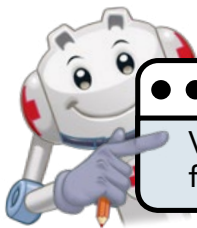




FAÇA BACKUPS

Os dados armazenados em seu computador podem ser perdidos por falhas de *hardware* ou de sistema, por perda ou furto do aparelho ou pela ação de *malware*, como *ransomware*. Ter cópias permite recuperá-los, reduzindo os transtornos.

- » Faça cópias periódicas de seus dados
 - programe seus *backups* para serem feitos automaticamente, sempre que possível



Veja mais dicas no fascículo "Backup".



DEIXE SUA REDE DOMÉSTICA MAIS SEGURA

Redes domésticas não tem os mesmos recursos de segurança que uma rede corporativa e precisam de cuidados. Além disso, vulnerabilidades no roteador podem levar à instalação de *malware* e à alteração de configuração para desvio de tráfego.

- » Proteja o *modem*/roteador:
 - mantenha o *firmware* atualizado
 - troque a senha de administração, se possível
 - ative o *firewall* do roteador, quando disponível
- » Na rede Wi-Fi, ative criptografia forte e troque as senhas padrão
- » Idealmente, tenha redes separadas para trabalho e uso doméstico

FIQUE ATENTO AO AMBIENTE AO SEU REDOR

S seja ao digitar credenciais de acesso ou fazer videoconferências, alguém pode estar observando. Para não expor informações sensíveis é preciso analisar o entorno e ficar atento a curiosos, câmeras de vídeo e dispositivos ativados por voz, como assistentes pessoais.

- » Evite fazer chamadas de áudio/vídeo em locais públicos, como cafés
- » Antes de digitar credenciais de acesso, certifique-se que não está sendo observado ou filmado
- » Desligue dispositivos ativados por voz antes de fazer reuniões



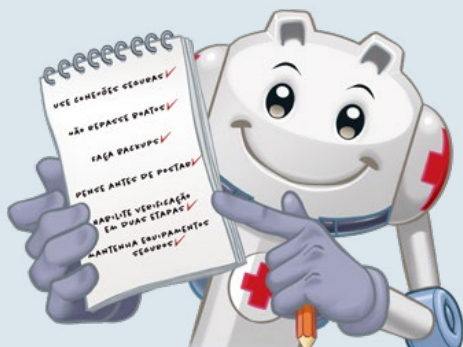


COMUNIQUE À EMPRESA SUSPEITAS DE PROBLEMAS

Clicou no *link* de um *e-mail* e depois descobriu que era *phishing*? O computador está “estranho”? Notou um acesso indevido à sua conta? Em situações assim é melhor avisar a empresa. O quanto antes um incidente for detectado e contido, menores serão os transtornos e prejuízos.

» Saiba quais são os canais oficiais para:

- acionar o suporte técnico
- notificar potenciais incidentes de segurança



SAIBA MAIS

- » Para mais detalhes sobre este e outros assuntos relacionados com cuidados na Internet, consulte os demais Fascículos da Cartilha de Segurança para Internet, disponíveis em: <https://cartilha.cert.br/>
- » Procurando material para conversar sobre segurança com diferentes públicos? O Portal Internet Segura apresenta uma série de materiais focados em crianças, adolescentes, pais, responsáveis e educadores, confira em: <https://internetsegura.br/>

cert.br

O CERT.br (<https://cert.br/>) é um Grupo de Resposta a Incidentes de Segurança (CSIRT) de responsabilidade nacional de último recurso, mantido pelo NIC.br. Além da gestão de incidentes, também atua na conscientização sobre os problemas de segurança, na consciência situacional e transferência de conhecimento, sempre respaldado por forte integração com as comunidades nacional e internacional de CSIRTs.

nic.br

O Núcleo de Informação e Coordenação do Ponto BR - NIC.br (<https://nic.br/>) é uma entidade civil de direito privado e sem fins de lucro, encarregada da operação do domínio .br, bem como da distribuição de números IP e do registro de Sistemas Autônomos no País. Conduz ações e projetos que trazem benefícios à infraestrutura da Internet no Brasil.

cgi.br

O Comitê Gestor da Internet no Brasil (<https://cgi.br/>), responsável por estabelecer diretrizes estratégicas relacionadas ao uso e desenvolvimento da Internet no Brasil, coordena e integra todas as iniciativas de serviços Internet no País, promovendo a qualidade técnica, a inovação e a disseminação dos serviços ofertados.